



永平寺町社会福祉協議会だより

編集発行 / 社会福祉法人永平寺町社会福祉協議会
<http://www.eiheijishakyo.jp/>

Vol.39

2012 December



ふだんの
くらしの
しあわせ

Contents

チャリティコンサート2012	P2
教育支援金のご紹介 / 認知症高齢者のお世話の仕方	P3
ボラ☆プロジェクト	P4
気軽に身近なボランティア「ちょボラ」 / サロン活動報告	P5
あの災害を忘れてはいけない	P6
年金受給者協会様の活動の紹介 / 松岡支所まつり	P7
福祉サービスの苦情解決をお手伝い	P8
一足早い年越しそば / 変わり風呂 第2段 / 福井県立盲学校入学案内	P9

♪ LIVE! LIVE!! LIVE!!! ♪

2012.11.23[FRI]

ト志比文化会館サンサンホール

チャリティコンサート2012

音楽と福祉が奏でる たすけ愛のハーモニー



五十嵐浩晃さん&中沢けんじさん with 町民合唱団

今年で3回目の開催となったチャリティコンサート。テーマは「音楽と福祉が奏でる たすけ愛のハーモニー」。当日ご来場いただいたたくさんの方々のおかげで、やさしさや思いやり、そして「愛」が集まり、カタチとなって、永平寺町に響きわたるコンサートとなりました。ご来場いただいた皆様。また、ご協力いただいた皆様に、本当にありがとうございました！

永平寺町に響きわたれ！ たすけ愛のハーモニー！！

本コンサートで得られた収益金は、社協の「福祉サービス利用料負担軽減実施事業」に使わせていただきます。



mallets (山内貴大さん、錦織真弥さん、山内陸大さん) マリンバ・ピアノ演奏



K.MURAI (村井耕三さん) ギター弾き語り

「福祉サービス利用料負担軽減実施事業」とは…

生活のなかで、特に経済的に困窮している世帯に対して、永平寺町社会福祉協議会が実施する在宅福祉サービスにかかる利用料の減免または助成を行うことにより、必要なサービスを利用できるよう支援することを目的とする事業です。

企業・団体様多くのご協賛、ご寄付ありがとうございました (敬称略・順不同)

- | | | |
|----------------------------------|---------------------|---------------------------------------|
| 角井牛乳 | 角井燃料店 | 勝山酒店 |
| 仲村の家具 | キッチン天山 | (有)高志タクシー |
| (有)ホームドライ | トヨタ部品福井共販 | メイトフード |
| 金花堂 | 青木歯科 | 青木モータース(株) |
| ギフト館アイ | 豊島繊維株式会社 | (有)朝井ふとん |
| (有)竹原精肉店 | 松岡交通(株) | 勝見社会保険労務士事務所 |
| 田中生花店 | アンシーズ株式会社 | 龍園 |
| 硝和硝子株式会社 | 学校法人天谷学園 | あおい商事(株) |
| 上坂 | サンソン建設(株) | (株)三菱電機ビジネスシステム北陸支店 |
| 株式会社 オザキ | スバル食品株式会社 | 株式会社イチネン |
| 永平寺町松岡魚商組合 | 天然温泉コミュニティリゾートトリライム | (有)トータルインルームたにうちメディカル事業部・悠悠いきいき倶楽部ちゃま |
| 西田建設株式会社 | 株式会社ハシノメディカル | カナディアン福井 |
| リビングショップ竹原 | 木村薬局 | エイトシステム株式会社 |
| (有)竹澤土木 | アリーナ・イチオカ | 中野鉄工所 |
| (有)幸伸食品 | 株式会社柿本商会福井支店 | 株式会社大澤宅地 |
| (株)イワタニ理化 | 有限会社 アトラス | よしくら文具 |
| 株式会社田中地質コンサルタント | 東洋運輸株式会社福井営業所 | (有)竹島自動車 |
| (株)けんぞう蕎麦 | 出蔵印刷所 | 北陸通信工業(株) |
| ミツヤ自動車株式会社 | ローソン永平寺花谷店 | (株)太陽ソーリスト |
| 新越部品(株)上志比工場 | (株)小木土木 | 株式会社ガスキン大広 |
| 松川電機 | 介護タクシーケアふくい | 株式会社市岡組 |
| 株式会社福井銀行 松岡支店・永平寺支店・福井医大支店・上志比支店 | 平林クリーニング | (株)メディパック |
| 協同組合松岡ショッピングセンターラッキー | アオキ総合保険 | ピーエスピー(株) |
| かめや | J A 吉田郡 | (株)エビヤ書店 |
| (有)小玉石油 | 福島屋 | 越前信用金庫 北郷支店 |
| フードショップ ポット | (株)ランプヤ商店 | 秋吉松岡店 |
| (株)永平寺タケダ | 福井信用金庫 松岡支店 | 喜多方ラーメン蔵 福井県立大学前店 |
| 株式会社 団助 | まつむら電機 | 宮前鉄工所 |
| 水仙薬局 | (有)みはらしや | 椋山建設株式会社 |
| 高島自動車 | 居酒屋味処 雅 | 南鉄興業(株) |
| 山本飲料 | クローバ保険ナビ(株) | (有)山本食品 |
| 河野仏壇店 | (株)ミルタニ工業 | 匿名3社 |
| | 永和建設工業(株) | |

町民合唱団練習風景

無利子

がんばれ受験生諸君!社協も応援しています。

“教育支援金”のご紹介



いよいよ本格的な受験シーズン到来!
受験生のみなさまに朗報です。

■対象となる世帯

低所得者世帯（他からのお金の借り入れが困難な方）
基準となる世帯収入等は窓口にてご相談ください。

■資金種類

- ①教育支援費（主に授業料）
高等学校、大学または高等専門学校に修学するために必要な経費
- ②就学支度費（入学金等）
高等学校、大学または高等専門学校への入学に際し必要な経費

資金種類		貸付限度額		据置期間	償還期間
教育支援費	高 校	月額 35,000円以内	卒業後 6ヶ月以内	据置期間 経過後 20年以内	
	高等専門学校	月額 60,000円以内			
	短 期 大 学	月額 65,000円以内			
	大 学				
就学支度費	高 校	500,000円以内	卒業後 6ヶ月以内	据置期間 経過後 20年以内	
	高等専門学校				
	短 期 大 学				
	大 学				

■保証人

不要です。ただし、借受人の属する世帯内で、連帯借受人が必要です。

1) 借受人
(ご本人)

2) 連帯借受人
(借受人の属する世帯の生計中心者)

■その他

日本学生支援機構(旧:日本育英会)等、他制度の利用ができる場合は、そちらの制度利用が優先されます。

借入のご相談・お申込みは・・・
永平寺町社会福祉協議会 各支所まで

認知症高齢者のお世話の仕方

～笑顔で過ごせるように～

家族介護者教室・介護者交流のご案内

おしゃべり

認知症高齢者を抱える方々の介護負担は大きく、介護者の心の負担を軽くすることが大切です。正しい知識を持って、周囲の人と励まし合い、助け合って笑顔で過ごせる方法を学びましょう。

- ◆開催日 平成25年1月21日(月)
- ◆時 間 13時30分～15時(講義)
15時～16時頃まで(交流会)
- ◆会 場 永平寺開発センター
(永平寺町東古市10-5)
- ◆参加費 無料

※送迎も行いますのでご利用ください。

【送迎時間】 やすらぎの郷13時00分 ⇒ 永平寺老人福祉センター 13時15分 ⇒ 会場
翠荘13時10分 ⇒ 永平寺町役場本庁13時15分 ⇒ 会場

※希望の方は、事前にお申し込みをお願いします。

お茶を飲みながら、
日頃の悩み等を皆さんと話しましょう。
参加は自由です。



11月に開催した介護者教室の様子

介護している方だけでなく、
関心のある方等
どなたでも参加できます。
多数のご参加お待ちしております。

お問い合わせ先は・・・ 社会福祉法人 永平寺町社会福祉協議会本所(やすらぎの郷) TEL64-3000



ボラ☆プロジェクト

(*^_^*) / ボランティア募集に関する新着情報をお届けします！

【アニス松岡】

レクリエーション / 清掃支援
話し相手ボランティア募集



P R 「九頭竜川」を背にし、自然豊かな、ゆったりとした環境の中にあり、居住空間においてユニバーサルなデザインを取り入れ、快適な生活を重視した施設です。

活動日時 ご都合に配慮しながら調整する(要問合せ)

問い合わせ先 TEL 61-0725

【グループホームりんごの木】

演芸・歌謡などの芸能披露
ボランティア募集



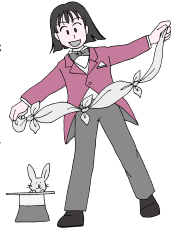
P R 認知症の方でも、安心した生活を。アットホームな雰囲気に包まれた施設です。

活動日時 ご都合に配慮しながら調整する(要問合せ)

問い合わせ先 TEL 61-6060

【いちごデイセンター松岡】

出し物(手品・紙芝居・楽器演奏)
ボランティア募集



P R ご利用者様と一緒に、少人数でゆったりとした時間が流れる施設です。

活動日時 ご都合に配慮しながら調整する(要問合せ)

問い合わせ先 TEL 61-6615

【永平寺ハウス】

お話し相手 /
余暇活動(書道・生花・手芸等)の指導や補助 /
清掃支援等のボランティア募集

P R 施設はみどり豊かな高台(けやき台団地)に位置し、新鮮な空気と自然環境に恵まれ、温かな雰囲気の施設です。

活動日時 ご都合に配慮しながら調整する(要問合せ)

問い合わせ先 TEL 63-4373

【ひかり苑】

余暇活動(書道・生花・手芸等)の指導や補助 /
演芸・歌謡などの芸能披露 / 外出支援・
清掃支援ボランティア / 施設内喫茶コーナー
での対応(飲料提供・お話し相手)ボランティア募集

P R 家庭的な環境の中で、自分らしい生活ができる居住空間を目指しています。リハビリやクラブ活動も充実した施設です。

活動日時 ご都合に配慮しながら調整する(要問合せ)

問い合わせ先 TEL 64-3500



写真はやすらぎの郷の窓を清掃する日赤奉仕団のみなさま

【永平寺町社会福祉協議会】

◇松岡・永平寺・上志比各デイサービスセンター

衣服の着脱介助 / お話し相手 /
演芸・歌謡など芸能披露ボランティア募集

◇小規模多機能型居宅介護事業所 ほっこり

将棋相手 / お話し相手 / お散歩の付き添い /
家庭園芸・造園の指導ボランティア募集

【永平寺町ボランティアセンター】

雪かきボランティア
『永平寺スノーバスターズ』メンバー募集

活動内容 日常生活確保のための除雪作業(屋根の除雪作業は除く)

活動時間 要請があった場合、おおむね9:00～15:00の間で都合の良い時間を調整させていただきます。

活動期間 平成25年2月28日まで

※積雪の状況によって、期間を延長する場合があります。

【車いすツインバスケットボールFトランス(鯖江市)】

活動時間 毎週金曜日19:00～21:00

活動場所 鯖江神明スポーツセンター

◆お問い合わせ先

永平寺町社会福祉協議会 本所
TEL 0776-64-3000



気軽に身近なちよっとのボランティア「ちょボラ」

ペットボトルキャップで世界の子供たちに笑顔を

皆様のご協力により、これまで永平寺町社協に集められたキャップは累計728,916個。これは、世界の子供たちのいのちを救うワクチン903.2人分、5689.8kgのCO²削減効果（平成24年12月12日現在）にあたります。

今後も本所・各支所までお届けくださいますようご協力をお願いします。あなたの支援が、世界の子供たちに笑顔を届けます。



累計個数 **728,916**個

(平成21年3月～平成24年12月現在
永平寺町社会福祉協議会からNPO法人エコキャップ推進協会へ送付分)

ワクチン **903.2**人分

ご協力ありがとうございます。
皆様のご厚意に感謝いたします。

★ 報告 ペットボトルキャップ寄付

7月20日 御陵小学校様

9月24日 志比南小学校様

12月10日 松岡小学校様

※永平寺町社協本所・各支所にペットボトルキャップ回収箱を設置しております。



日頃より、エコキャップを収集している志比南小学校運営生活員の皆さん



サロン活動報告

2年間をかけた結晶!! 東古市うらら会



永平寺町社協ではサロンのたちあげ、運営を応援します。

これはなんでしょう？約4000羽の折鶴を合わせて作られた赤富士です。この赤富士は、東古市区のサロン「東古市うらら会」の参加者およびボランティアが約2年間かけて完成させた作品です。

折り紙で赤富士を作った理由は、手先を使うことにより、脳の活性化、吉祥縁起の願いを込めて作品が赤富士に決まりました。

完成した作品は永平寺地区の文化祭に出展されました。

細かいところも丁寧に作られており、皆さんの想いが込められた赤富士。うらら会の皆さんの行動力と継続力に脱帽です。



あの災害を忘れてはいけな

岩手県・陸前高田市経済復興応援ツアーに参加して

平成24年11月11日(日)～13日(火)

3・11東日本大震災から1年9ヶ月。

陸前高田市は今も懸命に復興に向け励んでいる。

11月11～13日、当町協の永

善会長、松井理事が県社会福祉

協議会主催のツアーに参加。被

災地を訪れる。両名ともに昨年

7月、災害ボランティアとして

活動された。瓦礫で散乱してい

た風景は、あつめられ、何もな

い平地。建物を解体する重機の

音だけが響いていた。

被災者の仮設住宅への入居

は、今年の8月に完了。全国か

ら復興のために12万ものボラン

ティアが活躍され、その拠点と

なった災害ボランティアセンタ

ーが今年の12月で閉所。



災害前に陸前高田市協があった“ふれあいセンター”をみつめる

次は、住民の自立。
自活していくこと。
生活にはお金が必要。

現地にお金を落とす!?それは

経済復興のささやかな手伝いと

なる。あの災害を忘れてはいけ

ない。今後の復興に向け、永平

寺町協は、できるかぎりのお

手伝いをしていく。

みんなで応援!!

応援グッズや特産品などの
商品はホームページでの購
入も可能。

さあ、今すぐ

“東北 応援”で

利用者さんの笑顔が忘れられない!!

～生きがいのある年金ライフはこれだ～



とってもきれい!!



また呼んでくれよな～

来年もくるぜ～!!



※普段この格好はしていません。



会のみなさまより
ティッシュとタオルの
寄附をいただきました。

私たちの会は、会員が健康で、より豊かな年金生活を送り、会員相互の親睦を図ることを目的として、活動しています。また、将来における少子高齢社会への対応の一つとして、健康づくりやボランティア活動にも日々取り組んでいます。

11月19日(月)、松岡デイサービスセンターにて、年金受給者の会による、毎年恒例の踊り慰問がありました。

この会の構成メンバーは松岡地区の方が中心で、知っているご利用者さんを見かけると、「寒くなってきたでえ、風にきいつけなあかんよ」と親しげに会話をされ、楽しい時間を一緒に送ることができました。

「毎年、楽しみに待っている人がいるからこそ、私たちは、しっかり練習に精進しています」

「利用者さんの笑顔が忘れられず、この日のために練習をした甲斐がありました」と、イキイキとお話をされている顔が、とても印象的でした。



地域の皆さんが一体となって

支所まつりの楽しさは
また来年まで...



寛船会代表 近藤さん
普段はおしとやかですが、舞台上になると真剣そのもの!素敵です。



寛船会の皆さん

11月30日(金)、松岡福祉総合センター翠荘にて松岡支所まつりを開催しました。

朝早くから、地域のボランティアさんにご協力いただき、盛大なおまつりとなりました。

模擬店が開始する前から商品を買って求めるお客さんで、フロアはごった返し、一時騒然としましたが、商品が売れること売れること。あつという間に完売となりました。

ステージでは、ボランティアサークル「寛船会」による日本舞踊の舞があり、本格的な踊りとあって、皆さん真剣な眼差しで鑑賞していました。

地域の方たちが世代を超えて触れ合う場所として、また

松岡支所まつり



楽しんでいただけましたか

ご協力いただいた皆さんありがとうございました。



この場からいろいろなつながりが出来ることを信じて、来年も支所まつりを開催したいと思います。地域の皆さんで作る支所まつり!! 来年のご参加よろしくお祈りします。

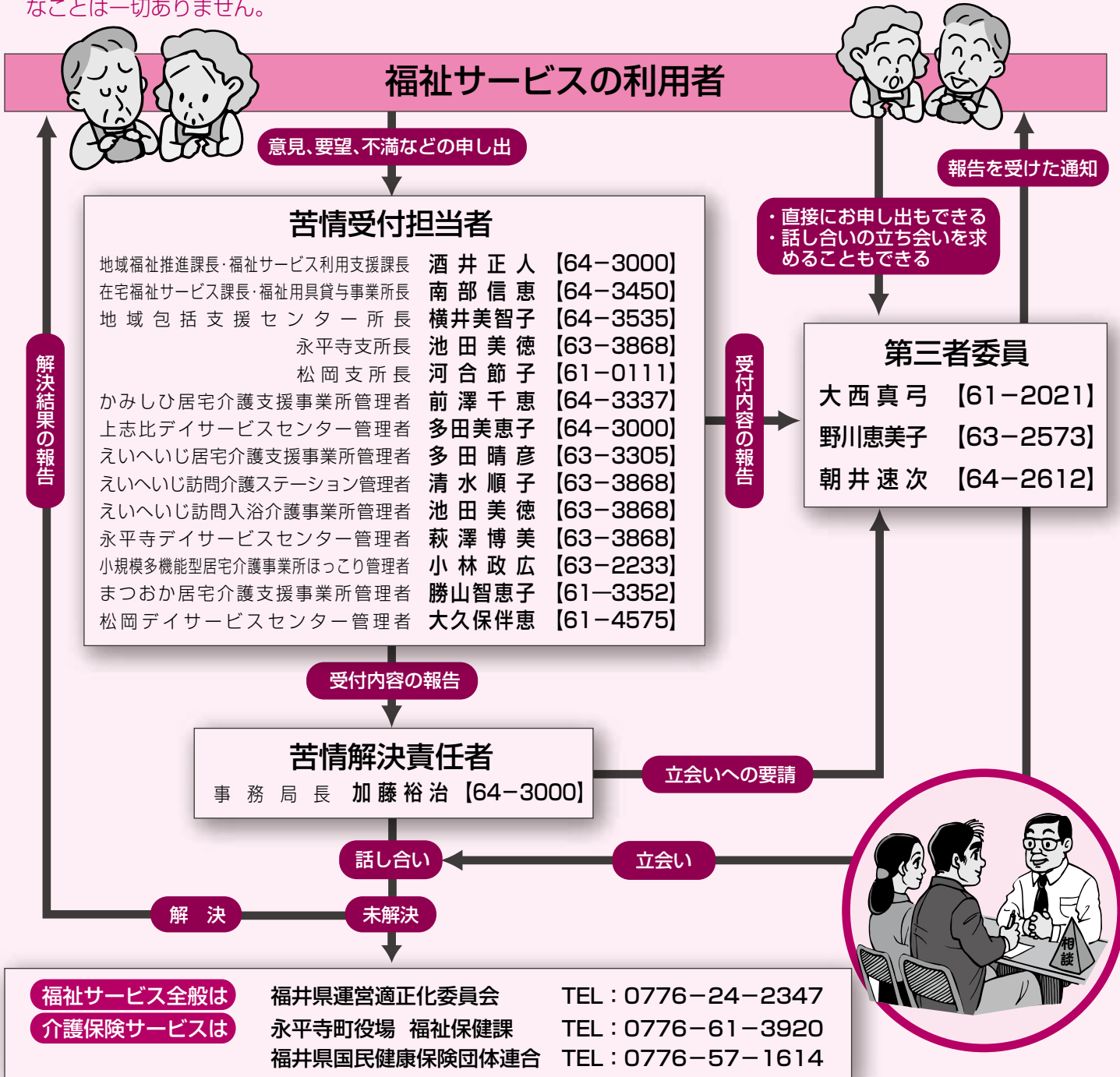


福祉サービスの苦情解決をお手伝い

社会福祉法第82条の規定により、社会福祉法人永平寺町社会福祉協議会では、皆様が満足して福祉サービスをご利用いただけるよう苦情受付担当者と苦情解決責任者を置き、皆様の要望や苦情を受け付ける苦情受付窓口を設置しております。

また、苦情解決にあたり中立、公平な立場から助言を行う第三者委員を設けております。

☆ご意見やご要望、ご不満などを申し出ることによって、今後サービスを受けるにあたって不利益になるということなどは一切ありません。



◎苦情解決方法

1) 苦情の受付

苦情は、面接、電話、書面などにより苦情受付担当者が随時受け付けます。なお、第三者委員に直接苦情を申し出ることもできます。

2) 苦情受付の報告・確認

苦情受付担当者は、受付苦情を苦情解決責任者と第三者委員（苦情申し出人が第三者委員への報告を拒否した場合は除く）に報告いたします。第三者委員は、内容を確認し、苦情申し出人に対して報告を受けた旨を通知します。

要望・苦情の受付時間 月曜日から金曜日の午前9時から午後5時までご利用できます。ただし、年末年始は除きます。

3) 苦情解決のための話し合い

苦情解決責任者は、苦情申し出人と誠意を持って話し合い、解決に努めます。

その際、苦情申し出人は、第三者委員の助言や立会いを求めることができます。なお、第三者委員の立会いによる話し合いは、次により行います。

- ① 第三者委員による苦情内容の確認 ② 第三者委員による苦情内容の調整、助言 ③ 話し合いの結果や改善事項等の確認

一足早い年越しそば 職人の味！とくどくど賞味あれ！

12月4日、上志比デ
イサービスにて日頃の
感謝を込め、手打ちそ
ばをご利用者の皆様に
提供させていただきま
した。

普段デイサービスの

運転手である松井総さんが、この日はそば打ち職人
に様変わり。10年以上前から鍛えたそば打ちの腕前
を存分に披露してくれました。

一足早い「年越しそば」を堪能したご利用者の皆
様。中には「こんなにうまいそばを食べたのは何十
年ぶりや」と箸を休めず一気に平らげていた方もい
るほどでした。

ご利用者の満足そうな表情に「日頃の恩を少しで
も返せたかな？」と照れながら汗を拭う松井さん。
また次回もおいしいおそばを期待しております！

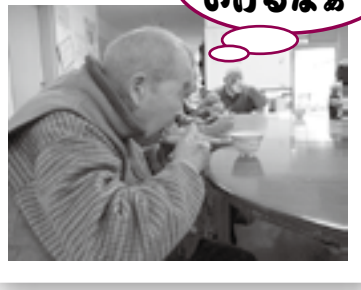


そば職人こと
上志比デイサー
ビス運転手松井総さん

魂込めるぜ！



よデイ名物手打ちそば！



何杯でも
いけるなあ～

変わり風呂

第2弾

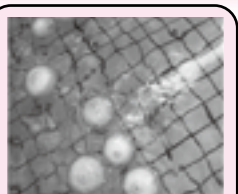
おまたせし
ました!!



12月6日に
松岡デイサー
ビスで変わり風
呂第2弾「ゆずで健康風呂」を
企画しました。

花言葉は、**健康美**、とい
われるだけあって、健康にあ
やかろうと皆さんゆずを手
取りゴシゴシ。皆さん大変喜
んで入浴をされていました。

皆さんの健康に対する意識の
高さを感じました。



ゆず湯には…
血行を促進させ
ることにより体
温を上昇させ、
風邪を引きにく
くさせる効果が
あります。

「柚子(ゆず)」「融通」がきく、冬
至「湯治」。

こうした語呂合せから、ゆず
湯に入る風習があるみたいです
ね。香りによるリラックス効果
もあるので、元気に冬を越すた
めにもゆず湯をご家庭でも試し
てみてください。



柚子(ゆず)

花言葉は、**健康美**、とい
われる。成長が遅いことで
も知られ、「桃栗3
年、柿8年、ゆずの
大バカ18年」といわ
れるように、ゆずは
実をつけるのに大
変年月がかかるた
め、そのように言わ
れています。

健康になるわ～



福井県立盲学校入学案内

福井県立盲学校では、病気や事故などによる中
途での失明や、視覚障がいなどで悩んでいる方々の将
来につながるよう、卒業後に理療師(あん摩マッ
サージ指圧師・はり師・きゅう師)国家試験の受験
資格が取得できる学科を設けております。受験を
希望される方は、左記までご相談ください。

募集学部

- ・幼稚部(満3歳から5歳までの幼児)
- ・高等部本科普通科・本科保健療科(中学校卒
業または卒業見込みの人)
- ・高等部専攻科理療科(高校卒業または卒業見
込みの人)

身体条件

- ・両眼の矯正視力がおおむね0.3未満の人
- ・視力以外の視機能障がいが高度な人のうち、
拡大鏡等を使用して通常の文字や図形を
認識することが不可能または著しく困難な
人

出願期間 平成25年1月15日(火)～1月28日(月)

受付時間 9時～16時(土日を除く)

選考日 2月5日(火)

※受験希望の人は出願手続きをする前に御来校
ください。

詳しくはお問い合わせください。

問い合わせ 福井県立盲学校

TEL:0776-5415280



心配ごと相談

～秘密は必ず守ります～

弁護士による無料法律相談

相談時間 13:00～16:00

- 平成25年1月24日(木)
松岡福祉総合センター「翠荘」
(担当弁護士) 伊賀 弘氏
- 2月28日(木)
永平寺老人福祉センター「永寿苑」
(担当弁護士) 清水 孝行氏
- 3月28日(木)
永平寺町やすらぎの郷
(担当弁護士) 紅谷 崇文氏

※事前に電話予約が必要となります。

福祉総合相談

相談時間 13:30～16:00

- 12月27日(木)
永平寺町やすらぎの郷
(相談員) 民生委員児童委員(上志比支部)
- 平成25年1月10日(木)
松岡福祉総合センター「翠荘」
(相談員) 民生委員児童委員(松岡支部)
- 1月17日(木)
永平寺老人福祉センター「永寿苑」
(相談員) 民生委員児童委員(永平寺支部)

専門カウンセラーによる 子育て相談

カウンセラー 富田純子氏

相談時間 13:30～16:30

- 平成25年1月21日(月)
永平寺町やすらぎの郷
- 2月18日(月)
松岡福祉総合センター「翠荘」
- 3月11日(月)
永平寺町やすらぎの郷

※1件あたりの相談時間は50分程度です。
※事前に電話予約が必要となります。

ふだんの暮らしの中での困り事は「福祉総合相談」をご利用ください。秘密厳守・相談は無料です。お気軽にお尋ねください。

例えば……

Q

夫が亡くなって私一人になったんです。
病院へ行くにも足がなくて……
何か良い方法はありませんか？



A

「外出支援サービス」をご利用してみたいかが
がでしょうか。

75歳以上の高齢者や介護認定で要支援と認定された方が対象となります。一般の交通機関を利用することが困難な方に対し、医療機関への移動支援をおこなうことで、継続的な在宅生活を支援するサービスです。

寄付御礼

平成24年11月 1日
～11月30日

次の皆様から、社会福祉のためにたくさんの「まごころ」が寄せられました。深くお礼申し上げます。皆様からいただいた寄付金・寄贈品は、寄付されました方の希望される使途を尊重させていただきまるとともに、社会福祉のため有効に活用させていただきます。

	受領日	氏名	(住所)	金額(品名)	受入区分
寄付金	11月 4日	松岡カラオケ同好会 様		¥70,000	地域福祉活動事業
	11月12日	永平寺ブロック文化祭喫茶コーナー ボランティアグループ 様		¥18,222	永平寺支所運営事業
	11月12日	松岡陶芸クラブ 様	松岡薬師	¥18,000	松岡デイサービス事業
	11月19日	平成23年度松中3年1組クラス会 様	匿住所	¥1,604	通学支援事業
	11月27日	匿名 様	匿住所	¥2,000	法人運営事業
	11月29日	奥山 雄司 様	花谷	¥2,483	歳末配分金事業
	11月30日	ハートフル美容 様	松岡葵	¥10,000	各デイサービス事業
物品	11月19日	福井県年金受給者協会松岡支部 様		タオル、ティッシュ多数	松岡デイサービス事業
	11月29日	宮腰 紀靖 様	匿住所	布おむつ多数	松岡デイサービス事業

身体障害者定例・巡回相談のご案内

種別	実施日	受付時間	場所	相談事項
定例相談	1月11日(金)	13:00～14:00 (予約制)	総合福祉相談所 福井市光陽2-3-36	義肢・装具 座位保持装置
	1月15日(火)	13:00～14:00	県立病院 福井市四ツ井2-8-1	耳科
	1月18日(金)	13:00～14:00	杉田玄白記念公立小浜病院 小浜市大手町2-2	整形外科(義肢・装具含む) 眼科・耳科
	1月25日(金)	眼科(予約制) 11:00～11:30	県立病院 福井市四ツ井2-8-1	眼科
整形外科(予約制) 13:00～14:00		整形外科		
巡回相談	—	13:00～14:00	鯖江市嚮陽会館 鯖江市桜町2-7-1	補聴器・車椅子
	—	13:00～14:00	多田記念大野有終会館 大野市天神1-19	

(参考) 来所相談: 上記相談日のほか、土・日・祝日を除く毎日、総合福祉相談所障害者相談課において更正相談を実施(予約制)

※相談に来られる方は、身体障害手帳、健康保険証、健康保険証および受信・相談に必要な書類を持参してください。
※相談の結果、検査等に経費が必要な場合は、本人負担とします。(各種健康保険が利用できます。)
※座位保持装置の補装具相談は、総合相談所のみで実施します。

お問い合わせ

福井県総合福祉相談所障害者相談課 TEL:0776-24-5135



ほほえみあふれる 福祉のまちづくり 永平寺町社会福祉協議会

http://www.eiheijishakyo.jp/

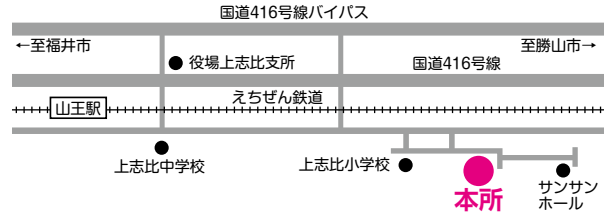
本所

〒910-1313 永平寺町石上27-27(永平寺町やすらぎの郷内)

☎ 64-3000 FAX 64-3103

- 法人運営課
総務係 管理係
- 地域福祉推進課
地域福祉係
共同募金会永平寺町支会
ボランティアセンター
- 福祉サービス利用支援課
高齢者・障害者日常生活自立支援センター
かみしひ居宅介護支援事業所
☎ 64-3337 FAX 64-3103
福祉総合相談係

- 在宅福祉サービス課
上志比デイサービスセンター
高齢者・障がい者生活支援係
福祉用具貸与事業所 ☎ 64-3450 FAX 64-3103
- 地域包括支援センター
☎ 64-3535 FAX 64-3103

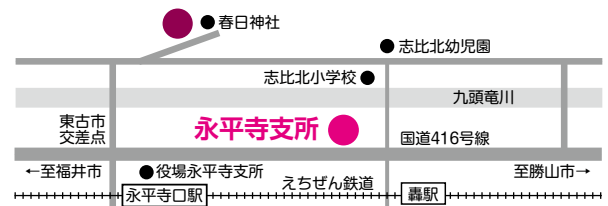


永平寺支所

〒910-1217 永平寺町飯島6-34(永平寺老人福祉センター内)

☎ 63-3868 FAX 63-3869

- 永平寺デイサービスセンター
- えいへいじ居宅介護支援事業所 ☎63-3305 FAX63-3515
- えいへいじ訪問介護ステーション
- えいへいじ訪問入浴介護事業所
- 永平寺老人福祉センター
- 小規模多機能型居宅介護事業所 ほっこり ☎63-2233 FAX 63-4433
永平寺町鳴鹿山鹿第2-39

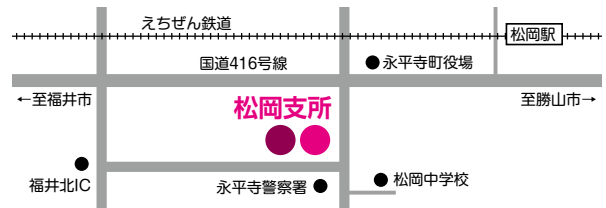


松岡支所

〒910-1127 永平寺町松岡吉野塚15-44(松岡福祉総合センター内)

☎ 61-0111 FAX 61-1797

- 在宅介護支援センター ☎61-4300
- まつおか居宅介護支援事業所 ☎61-3352 FAX61-4576
- 松岡デイサービスセンター ☎61-4575 FAX61-4576
〒910-1127 永平寺町松岡吉野塚 15-47
- いきいきクラブ・こっこつ教室



編集後記

ついこの前まで暑かったと思ったら、いきなり雪に見舞われ、もう師走。2012年も「あっ」と言う間の1年でしたね。

恒例となった今年の世相を表す漢字は「金」に決定しました。金環日食のほか、ロンドン五輪での日本人選手の活躍や、東京スカイツリーの開業、山中伸弥教授のノーベル賞受賞などで、「多くの金字塔が打ち立てられた」ことや、その一方、消費税増税や復興予算の流用など金(かね)の問題も選定理由に挙げられました。さて、皆さんにとって、2012年はどんな年でしたか？

各々に良いこと、悪いこと、色々あったかと思いますが、私の場合、良いこともあったはずなのですが、なぜだか悪いことばかりが思い出されてしまいます。性格がネガティブなせいかもしれませんが…。

人は、不幸のときは一を十にも思い、幸福のときは当たり前のようにそれに馴れて、十を一のように思います。

— 瀬戸内寂聴 —

なるほどですね。

幸せとは、考えるもの？
感じるもの？

幸せとは、
気づくもの。

見失いがちな小さな幸せや当たり前前に慣れてしまっている幸せを今一度かみしめながら、豊かで潤いのあるくらしを積み上げ、豊かな人生に仕上げたいですね。

光YUJI

子どもってどんなふう 大きくなるの？

参加費無料

第1次反抗期を 乗り越えるために

日時

平成25年1月26日(土)
午後1時～3時

場所

松岡福祉総合センター 翠荘

講師

カウンセラー 富田 純子 氏

福井大学大学院(学校教育専攻)卒
臨床発達心理士・学校心理士・
保育カウンセラー・
乳幼児発達相談相談員・
平成22年より永平寺町の保育カウンセラー

*未就学児(小学校入学前)のご家族の方の参加をお待ちしています。
*事前申し込みが必要になります。(託児所希望の方は申し出て下さい)

子供の
気がかりな行動
ありませんか？
「ほい」よびを
繰り返す時間を...

他の子をたたく、
指しゃぶりが続く、
夜泣きがひどい、
かんしゃくを起す...等

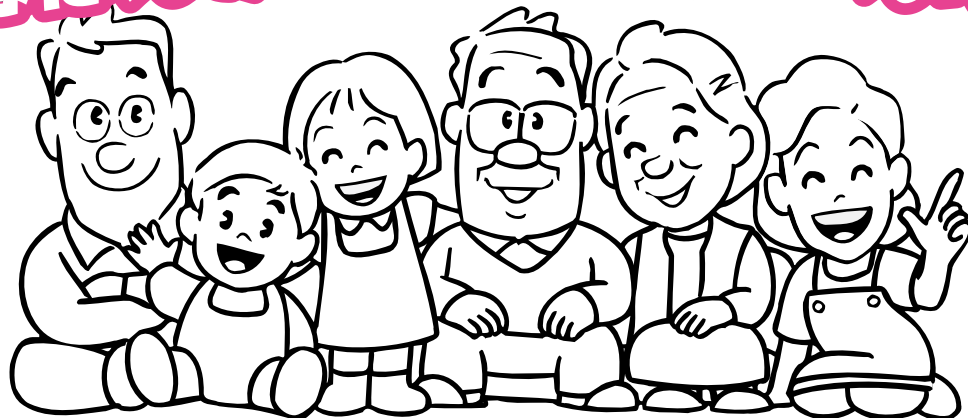
お申込み
お問い合わせ先

社会福祉法人 永平寺町社会福祉協議会

本 所(永平寺町やすらぎの郷内) TEL:0776-64-3000

ぬりえ募集のお知らせ

ほほえみ あふれるえいへいじ



永平寺町社会福祉協議会だよりをご愛読いただきまして誠にありがとうございます。

このぬり絵は、お父様、お母様がお子様と一緒に……又はお爺ちゃん、お婆ちゃんがお孫さんと一緒に……又は自分の脳トレ(大人の塗り絵)等として……色々な方が楽しく塗っていただきたいと思います。

なお、町民の方々から寄せられたぬり絵は、1月26日(土)

子育て講演会並びに、社協の事業の際に展示させていただきます。

平成25年1月22日(火)までに本所、各支所までご持参いただくか、郵送でお願い致します。

※ぬり絵の用紙は社協本所、各支所に設置しておりますのでご利用ください。