



ありがとう お母さん♡



【写真】
永平寺町松岡芝原 1丁目
左から
大矢場 美紀江さん
麻緒ちゃん
園果ちゃん
アキラさん
美代子さん



永平寺町社会福祉協議会だより

編集発行 / 社会福祉法人永平寺町社会福祉協議会



Vol.20

2010 May

チャリティー バザー品 大募集!

- 募集品 贈答品、日用品、雑貨物(自宅に眠っているもの)など
(例:洗濯石鹸。食用油、ティッシュペーパー、バスタオルなど)
 - お願い 誠に勝手ながら、中古品、薬品、書籍、大型家具、衣類は
お断りさせていただきます。
 - 募集方法 各地区の婦人福祉協議会の役員さんおよび社協福祉委員が
6月22日(火)までにみなさんのご自宅に集めに参ります。
- ◎収益金は福祉活動の資金として有効に活用させていただきます。

フェスタ 2010

咲かसान
Song♪!!

「あの人に会いたい」 参加者募集!

若いころは……

親、兄弟、親戚、友達etc
に気軽に会えました。

しかし、現在ではお互いに老いてしまい、
なかなか会いたくても会えない…。

そんなあなたに、ふれ愛フェスタ2010で
“再会の場”をご提供します。

お気軽に社協までお問い合わせください。

お申し込み・お問い合わせ先

永平寺町社協(☎64-3000/FAX64-3103)



福祉車両などで
会場までの送迎

対面の場

再会の
記念写真贈呈

ご協賛のお願い

「共生と共感」、「愛の花咲かसानSongSong」をテーマに開催するふれ愛フェスタ2010。

このフェスタを通じて地域に往むすべての人々が、まつりの賑わい・笑いの中で交流し、助け合い、愛に満ち溢れた
まちにするためのきっかけづくりをイベントの目的としています。

つきましては、「ふれ愛フェスタ2010」開催の趣旨をご賢察の上、何分のご協賛を賜りたくお願い申し上げます。

■協賛金額

◎企業、団体さま
1口 5,000円(複数口お申し込み可)

◎個人さま
1口 1,000円(//)

※ご協力いただきました企業、団
本、個人名はイベント当日、会場内で
掲示させていただきますとともに、当
会広報紙などでも公表させていただきます。

■協賛金の使途

「ふれ愛フェスタ2010」開催に
おいて負担すべき費用に充当させ
ていただきます。

■協賛金受付場所…社協各支所

■その他

1. 誠に勝手ながら、協賛金の受付は
6月22日(火)までとさせていただきます。
2. 本会に寄付をいただきました法人
さまは、確定申告によって法人税法
上損金算入ができます。また、個人
さまの場合は寄付金控除の対象と
なりません。

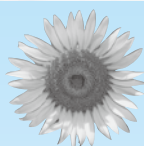
※詳細は本会が発行する領収書の裏面
に記載されています。

募集!

ボランティアスタッフ

フェスタ開催に向けてボランティアスタッフを募集いたします。
フェスタを楽しいイベントにするためにあなたのお力をお貸しください!

●イベントスタッフ ●模擬店運営スタッフ など。詳細は社協までお問い合わせください。



花 プロジェクト

恒例となりました花プロジェクト。

今年は10,000本の世界最小ひまわり
“小夏”と4,000本のコリウスを育ててい
ます。

4月28日から5月6日までは種子を、5月
7日から5月20日まではボランティアの
方々を中心に育てていただいた苗を皆様
にお配りしました。

現在は、それぞれ大切に育てられ、すく
すくと成長していることと思います。

6月27日当日は、立派に成長した
14,000本の花が会場に参集、会場を華
やかに彩ります。



ふれ愛

日時：平成22年6月27日(日)

AM 9:00 START **雨天決行**

会場：永平寺町農村公園及び周辺

愛の花 Song



ご相談ください

※障がいがあるため、参加し
たくても参加できない、参加
させたいが参加が難しいと
思っている方は、お
気軽に社協までご相談くださ
い。

社協が会場までの送迎、会場
内での介助のお手伝いをさせ
ていただきます。

多くの方のご来場を心よりお
待ちしております。



ステージ出演者大募集!

ステージ出演者を大募集しています。
歌、踊り、ジャンルは問いません。
皆さんのパワーでステージを
ホットな空間に♥

ふれ愛フェスタ



ステージに 出てこいよ song♪ song♪

米寿の祝い餅つき開催!

毎年恒例の米寿の祝い餅つきを今年も開催します。
大正11年生まれの方はぜひ会場にいらしてください。
まだまだ若いもんには負けてられませんよ~

よいしょよ~



集まれ元気なお年寄りツツ!!

配食(給食)サービス事業



今年度よりサービス拡充!



松岡・永平寺地区で
月1回から

↓
**週1回
実施へ!**

※上志比地区では以前より週に3回実施しています。

配食(給食)サービスとは…

食事作りが困難なご高齢の方、障がいをお持ちの方等にご自宅まで食事(昼食)をお届けするというサービスです。このサービスではご利用者様の安否の確認も兼ねています。

- 実施日 松岡地区…毎週水曜日 永平寺地区…毎週火曜日 上志比地区…毎週月・水・金曜日
- ご利用料金 1食300円
- お申し込み・お問い合わせ先 永平寺町社会福祉協議会もしくはお近くの民生委員さんへ

福祉活動を応援します。

永平寺共同募金委員会

平成23年度赤い羽根共同募金助成金公募のおしらせ



福井県共同募金会永平寺町共同募金委員会では、地域で活動しているボランティアグループの福祉活動を応援いたします。皆様の申請をお待ちしています。

◆助成対象団体

- 町内で活動している
- ・ 社会福祉法人
- ・ 特定非営利活動法人
- ・ 地域団体(自治会等)
- ・ 福祉団体やボランティア団体



◆対象事業

- 地域や社会を良くする、豊かにする
元気付けるための地域福祉事業
(平成23年4月1日から平成24年3月31日までに実施する)
ただし、下記の事業は対象外といたします。
(1) 他の補助金との重複や公的補填のある事業
(2) 政治、宗教、組合の運動の手段として行う営利のために行う事業
(3) 福祉を目的としない事業

◆応募締め切り日

平成22年6月18日(金)

◆助成額

対象経費の4分の3以内で10万円を
限度とします。(平成23年度に助成します)

◆申請の方法

永平寺町共同募金委員会(町社協内)
もしくは最寄の社協各支所(松岡、永
平寺、上志比)窓口で申請一式をお渡
しいたします。

◆その他

助成対象事業および助成額は福井県
共同募金会が決定し、平成23年4月
に助成金を交付します。

お問い合わせ・申し込み先

永平寺町共同募金委員会 永平寺町石上27-27 やすらぎの郷内
永平寺町社会福祉協議会事務局内 ☎64-3000

平成22年度

共同募金配分事業決定!!

高齢者
慶祝訪問事業
100,000円
永平寺町老人
クラブ連合会

団体運営
(調理ボランティア)
50,000円
おたっしゃ会

団体運営
(ミュージックケア
普及活動)
100,000円
EMC永平寺

知的・精神・
身体障害者交流
自立支援事業
100,000円
NPO永平寺
スマイルハート

永平寺町
身体障害者福祉協会
レクリエーション大会
80,000円
永平寺町
身体障害者
福祉協会

団体運営
(点訳ボランティア)
50,000円
点訳サークル
「松岡サンライト」

団体運営
(当事者団体)
100,000円
手をつなぐ親の会

高齢者・
障がい者福祉事業
50,000円
手話サークル
「友情」

団体運営
(高齢者・障害者交流)
70,000円
ボランティアサークル
まつぼっくり

地域の幼稚園・
小学低学年
支援事業
50,000円
このゆびと一まれ

更正保護
子育て支援
活動事業
50,000円
吉田地区
更正保護女性会

研修会事業
80,000円
永平寺町
婦人福祉協議会

子ども達への
ボランティア活動育成・
啓発活動事業
100,000円
まつぼっくりkids

災害発生時の
救護支援活動の
研修事業
100,000円
永平寺町赤十字
奉仕団

子ども読書活動
推進事業
100,000円
永平寺
おはなしの会

団体運営
(当事者団体)
33,000円
ぶどうの会

団体運営
(施設訪問)(新)
10,000円
上志比民謡クラブ

障がい児(者)
の社会参加と
保護者の
リフレッシュ事業
334,000円
社会福祉法人
永平寺町
社会福祉協議会

みなさまからの
(平成21年度の)
あたたかさを
配分させて
いただきます。

高齢者
慶祝訪問事業
231,000円
社会福祉法人
永平寺町
社会福祉協議会

減災のための
家具固定事業
293,409円
社会福祉法人
永平寺町
社会福祉協議会

楽しく学べるボラセンの講座・研修 menu!!

●ヘルスアップクッキング講座

- 期 日 平成22年6月17日(木)
- 時 間 10:00~12:00 (受付 9:30~)
- 会 場 松岡福祉総合センター
- 講 師 砂 博子 氏 (HIROヘルスプランニング)
- 対 象 サロン運営関係者、配食サービス関係者、その他関心のある方
- 定 員 20名 受講費無料
- 申込締切 平成22年6月10日(木)



●ステップアップ手話講座 (全10回)

- 期 日 6月2日~8月4日(毎週水曜日)
- 時 間 19:00~20:30
- 会 場 永平寺老人福祉センター永寿苑
- 講 師 福井県聴力障害者福祉協会
- 対 象 以前に手話入門講座を受講された方、簡単な自己紹介程度の手話ができる方
- 定 員 25名 受講費1,200円 (テキスト代)
- 申込締切 平成22年5月31日(月)



社協の保険

ボランティア活動保険

ボランティア活動中のケガや賠償事故を補償

安心を
支えます

Aプラン
280円

保険料

Bプラン
420円

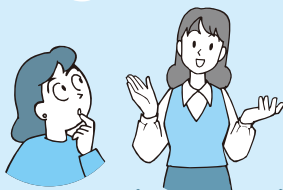
(天災タイプもあります。)



お問い合わせ 永平寺町ボランティアセンター(☎61-0111)まで

保険の

Q&A



Q

ボランティア活動中に熱射病になった場合は補償されるのでしょうか?

A

熱中症(日射病・熱射病)により身体に障害を被った場合は、補償されます。

Q

ケガが原因で病気になった場合は補償の対象となりますか?

A

活動中のケガと直接因果関係のある病気については対象となります。例えば転んだ時のキズが原因で破傷風になった場合などは補償されます。



福祉サービス利用料負担軽減実施事業のご案内

永平寺町社協では生活困窮者の方に対して社協が実施する在宅福祉サービスにかかる利用料の減免または助成を行います（ただし、月あたりの減免額は6,000円が限度です）。誰もが適切にサービスを受けることができ、安心して自立した生活を送ることができるよう支援します。



対象者

永平寺町に居住する生活保護受給者を除く、住民税非課税世帯の方で、生活困窮の状態が著しいため、福祉サービスが必要と認められるが利用ができない方

寄付金を募集しています!!

福祉サービス利用料負担軽減実施事業の財源は、皆様からの寄付金で賄われています。皆様のご理解・ご協力をお願いいたします。

お申込み・お問い合わせ 永平寺町社協 各支所まで

心配ごと相談

弁護士による無料法律相談

相談時間 13:00~16:00

- 6月24日(木) 永平寺町やすらぎの郷
〈担当弁護士〉前波 裕司
- 7月22日(木) 松岡福祉総合センター「翠荘」
〈担当弁護士〉伊藤 幸平
- 8月26日(木) 永平寺老人福祉センター「永寿苑」
〈担当弁護士〉上坂 篤
- 9月30日(木) 永平寺町やすらぎの郷
〈担当弁護士〉阿部 剛



福祉総合相談

相談時間 13:30~16:00

- 6月10日(木) 永平寺老人福祉センター「永寿苑」
- 6月17日(木) 永平寺町やすらぎの郷
- 7月1日(木) 松岡福祉総合センター「翠荘」
- 7月8日(木) 永平寺老人福祉センター「永寿苑」

盲点

家庭での転倒・転落を防ぐために

転ばぬ先の知恵

盲点1

ミニスロープは「段差」でないから「安全」と思い込んでいませんか!



- 杖、歩行補助具を使って歩行する方は危険な場合もあります。
- ミニスロープだからという、気の緩みが転倒を招く場合があります。

ーロードバイス

段差があるからミニスロープをつけるということではなく、蛍光テープを貼るなどの「マーカー」などを利用して注意喚起を促すことも検討してみましょう。

盲点2

「アッ!大丈夫?」
転倒した本人は
大丈夫と言うけれど...



- 転倒後はその後の観察が必要です。
例:骨折は半日くらいで腫れてきて骨折が判明することもあります。慢性硬膜下血腫のように後に頭痛、歩行障害、認知症などで発症することもあります。

ーロードバイス

- “ケガはしてないよね”“直ぐに起き上がることが出来たから大丈夫かな”と安心しないようにしましょう。
- 頭痛、嘔吐、言葉がうまく話せない、失禁、ものを落とすなどの症状が出た場合は、医療機関で受診しましょう。

みんなで支えよう認知症 ここ3のバリアフリー社会をつくりましょう



みんなでおしゃべりしていたら、おじいちゃんが急に怒り出しちゃった! どうして?



認知症による**記憶障害**や、**見当識障害、理解・判断力の低下**のため、周囲からの刺激や情報に対して、正しい解釈ができなくなるために起こります。理屈で説得しようとしても、それを判断する能力が失われているため、うまくいきません。

また、自分の思いがうまく伝えられなくなったり、不安だったりするために、人格が変わったような行動をとったり、感情の起伏が激しくなったりします。うまく話題を変えるなどの対応をしましょう。

ポイント

認知症の方も、冷たい態度、馬鹿にした発言などには敏感に反応します。また、認知症になっても、人を思いやる優しい気持ちや、悲しいと思う感情は残されています。

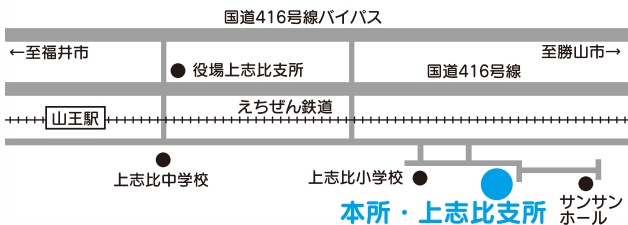
どんなときも、**プライドを傷つけない対応を**してください。



福井県健康福祉部 長寿福祉課「みんなで支えよう認知症」より

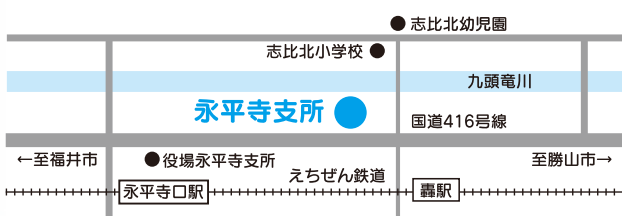
ほほえみあふれる 福祉のまちづくり 永平寺町社会福祉協議会

本所・上志比支所 〒910-1313 永平寺町石上27-27 (永平寺町やすらぎの郷内) ☎ 64-3000 FAX 64-3103



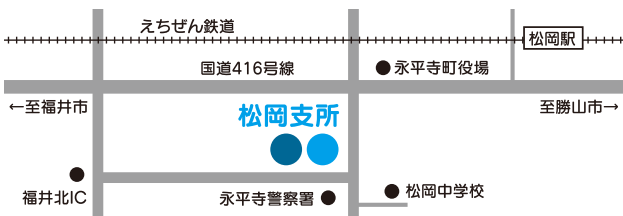
- 上志比デイサービスセンター
- かみしひ居宅介護支援事業所 ☎ 64-3337 FAX 64-3103

永平寺支所 〒910-1217 永平寺町飯島6-34 (永平寺老人福祉センター内) ☎ 63-3868 FAX 63-3869



- 永平寺老人福祉センター
- 永平寺デイサービスセンター
- えいへいじ訪問介護ステーション
- えいへいじ訪問入浴介護事業所
- えいへいじ居宅介護支援事業所 ☎ 63-3305 FAX 63-3515

松岡支所 〒910-1127 永平寺町松岡吉野塚15-44 (松岡福祉総合センター内) ☎ 61-0111 FAX 61-1797



- 永平寺町ボランティアセンター
 - 永平寺町在宅介護支援センター ☎ 61-4300
- 〒910-1127 永平寺町松岡吉野塚 15-47
- 松岡デイサービスセンター ☎ 61-4575 FAX 61-4576
 - まつおか居宅介護支援事業所 ☎ 61-3352 FAX 61-4576

奇がたい 低札一品集!

■募集品 贈答品、日用品、雑貨物(自宅に眠っているもの)など
 (例)洗濯石鹸、食用油、ティッシュペーパー、バスタオルなど
 次のお客様から、社会福祉のためにたくさんのお礼中にとびまわりました。
 ■お願い 誠に勝手ながら、中古品、薬品、書籍、大型家具、衣類は
 皆様がいただいた寄付金、寄贈品は、お断りさせていただきます。
 ■募集方法 各地区的な福祉活動の資金として有効に活用させていただきます。
 各地区的な福祉活動の資金として有効に活用させていただきます。
 平成22年3月1日～4月30日
 6月22日(火)までにみなさんの自宅に集めて参ります。

受付日	受取人	(住所)	金額(品名)	受入区分
3月1日	松岡仏画の会 様		¥20,000	福祉サービス利用料負担軽減事業
3月7日	匿名 様	匿住所	¥2,186	チャリティ映画会事業
3月9日	匿名 様	匿住所	¥970	福祉基金
3月9日	匿名 様	匿住所	¥970	福祉基金
3月10日	匿名 様	匿住所	¥20,000	永平寺デイサービスセンター事業
3月12日	匿名 様	匿住所	¥30,000	松岡デイサービスセンター事業
3月15日	荒井 文枝 様	鳴鹿山鹿	¥100,000	永平寺デイ・えいへいじ居宅
3月15日	匿名 様	匿住所	¥14,550	福祉サービス利用料負担軽減事業
3月19日	毛利 敏一 様	大月	¥970	福祉基金
3月25日	匿名 様	匿住所	¥970	福祉基金
3月26日	匿名 様	匿住所	¥970	福祉基金
3月30日	匿名 様	匿住所		福祉基金
4月7日	中村 潤一 様	上合月	¥500,000	松岡デイサービスセンター事業
4月13日	匿名 様	匿住所		松岡デイサービスセンター事業
4月13日	匿名 様	匿住所	¥970	ボランティアセンター活動事業
4月21日	松倉 清一 様	轟	¥200,000	永平寺デイサービスセンター事業
3月9日	匿名 様	匿住所	タオル	松岡デイサービスセンター事業
3月12日	匿名 様	匿住所	はくパンツ・尿とりパット	松岡デイサービスセンター事業
3月17日	匿名 様	匿住所	オムツ他	松岡デイサービスセンター事業
3月17日	永善 君枝 様	櫛	吸入器付吸入器	松岡デイサービスセンター事業
3月30日	匿名 様	匿住所	折りたたみベット	永平寺デイサービスセンター事業
4月5日	大本山永平寺 様	志比	雑巾多数	各支所(永平寺・上志比)
4月6日	匿名 様	匿住所	タオル	松岡デイサービスセンター事業
4月21日	橋本 竹乃 様	諏訪間	ポティソープホル	永平寺老人福祉センター運営事業
4月26日	匿名 様	匿住所	掛け時計	配食サービス事業
4月26日	匿名 様	匿住所	紙オムツ	松岡デイサービスセンター事業

困ったときの 生活福祉資金貸付 のご案内

この制度は、低所得世帯、障がい者や介護の必要な高齢者のいる世帯を対象に生活向上(再建)のための資金貸付を行うことで、経済的自立を図り、安定した生活が送れることを目的としています。

- 総合支援資金** (生活支援・住宅入居費・一時生活再建費)…失業等による生活困窮世帯の再建のための費用
- 福祉資金** (生業・技能習得費)…低所得・障がい者世帯で、生業、技能習得・就職に要する費用
 (住宅増改築等費、障がい者福祉用具購入・障がい者自動車購入費用)
 (療養・介護等費)…療養期間、介護サービス受給期間中の生計維持費
 (福祉費)…結婚、出産、葬祭に必要な経費
- 緊急小口資金** (限度額10万円)…低所得世帯に対して、緊急かつ一時的に生計維持が困難となった場合の費用
- 教育支援資金** (教育支援費)…低所得世帯で、高校や大学などの修学に必要な経費・授業料・教材購入・交通費用
 (就学支度費)…低所得世帯で、高校や大学などへの入学の際に必要な経費
- 不動産担保型生活資金**…高齢者世帯に対して、所有している不動産を担保に生活資金の貸付

*教育支援資金、緊急小口資金は無利子です。総合支援資金と福祉費は連帯保証人がいれば、無利子となります。

<詳しくは>永平寺町社協各窓口までお気軽にお問い合わせください。

社会福祉法人 清水基金「一般助成事業」のご案内

応募対象

- (1) 障がい児・者福祉の増進を目的として運営される民間社会福祉法人施設の機能整備事業
- (2) 同上施設が行う、在宅福祉サービス等地域福祉活動推進のための機能整備事業
(NPO法人は対象になりません)

助成内容

施設福祉及び地域福祉に必要な建物(新築、改修、増改築)・車輛・機器等
新体系移行に伴う事業への助成を優先する
建物の改修・増改築は、必ず事前に相談すること(営繕工事は対象外)

助成金額

原則として1法人当たりの助成金額は50万円以上700万円以内
原則として申込法人が事業費の30%以上50%未満を負担する
(但し、総費用が1,400万円以上の建物等高額物件については、自己負担は50%を超えてしまいます)
助成件数 50件以上(概ね70件程度)

応募方法

清水基金所定の申込用紙を返信用封筒(A4版、宛名記入、140円切手添付)を同封の上請求し、必要事項を記入の上、応募書類及び添付資料を郵送にて提出。(用意する添付書類は申込用紙に記載有。)
なお、応募書類等は返却いたしませんので、予めご了承ください。

応募締切り

平成22年5月1日(土)～平成22年7月31日(土)【必着】

申込み先及び問合せ (申込書等請求)先

〒103-0027
東京都中央区日本橋3-12-2 朝日ビルヂング3F
社会福祉法人 清水基金 Tel. 03 (3273) 3503
ホームページ <http://www1a.biglobe.ne.jp/s-kikin/index.html>



編集後記

5月9日の日曜日は母の日でした。今回、表紙の写真はそれにちなんで、松岡芝原1丁目の大矢場様宅へおじゃまして、大矢場家の「それぞれ」3人のお母様への感謝の瞬間を撮影させていただきました。^{^^}
さて、今回は脳性マヒでありながらも、明るさと優しさを持ち続けて十五年の生涯を閉じた、山田康文君の素晴らしい詩をご紹介します。自分自身を思うように動かすことができない過酷な状況の中でも、彼の心は思いやりと感謝の気持ちに溢れていました。

ごめんなさいね おかあさん
ごめんなさいね おかあさん
ぼくが生まれて ごめんなさい
ぼくを背負う かあさんの
細いうなじに ぼくはいう
ぼくさえ 生まれなかつたら
かあさんの しらがもなかつたらうね
大きくなった このぼくを
背負って歩く 悲しさも
「かたわな子だね」とくりかえる
つめたい視線に 泣くことも
ぼくさえ 生まれなかつたら
この詩を読んだお母さんがすぐに次の詩を書きました。

わたしの息子よ ゆるしてね
わたしの息子よ ゆるしてね
このかあさんを ゆるしておくれ
お前が 脳性マヒと知ったとき
ああごめんなさいと 泣きました
いっぱいいっぱい 泣きました
いつまでたっても 歩けない
お前を背負って歩くとき
肩にくいこも重さより
「歩きたかろつね」と 母心

”重くはない”と聞いている
あなたの心が せつなくて
わたしの息子よ ありがとう
ありがとう 息子よ
あなたのすがたを 見守って
お母さんは 生きていく
悲しいまでの がんばりと
人をいたわる ほほえみの
その笑顔で 生きていく
脳性マヒの わが息子
そこに あなたがいるかぎり

このお母さんの心を受け止めるようにして、康文君が次の詩を残しました。

ありがとう おかあさん
ありがとう おかあさん
おかあさんが いるかぎり
ぼくは生きていくのです
脳性マヒを 生きていく
やさしさこそが 大切に
悲しさこそが 美しい
そんな 人の生き方を
教えてくれた おかあさん
おかあさん
あなたがそこに いるかぎり

「おかあさん、ぼくが生まれてごめんなさい」
向野幾世著 扶桑社より

こんな記事を書いている私ですが、恥ずかしながら母の日にはなんにもできませんでした。^(-_-)
遅ればせながら、母への感謝の気持ち、伝えたいと思います。

ふれ愛フェスタ

お祭り革命。

私たちも参加しま〜す!!



笑点やHEY!HEY!HEY!にも出演したおと楽団 **ジキジキ**
 歌声喫茶で会場をあたためます

このお祭りの主人公はあなたです!

日時：平成22年6月27日(日)

AM 9:00 START **雨天決行**

会場：永平寺町農村公園及び周辺

愛の花 咲かさな
 song♪song!!

花プロジェクト

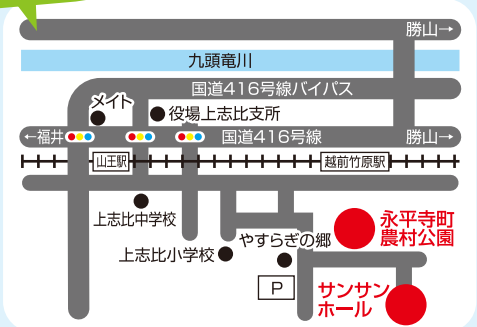
当日は、会場を皆様の花でいっぱいします

花プロジェクト参加の皆様へのお願い

フェスタ前日(6/26)に、育てていただいたお花をフェスタ会場にお持ちいただくか、もしくは前日までに、社協各支所まで、お持ちください。

- 電車ご利用の場合
 えちぜん鉄道 勝山永平寺線「山王駅」下車
- お車ご利用の場合
 福井北1.Cより国道416号線を勝山方面へ20分
 ※当日シャトルバスを運行します。
 ※車いすをご利用の方など、当日アクセス困難な方は、永平寺町社会福祉協議会松岡支所まで、お問い合わせください。

アクセスマップ



2010