

永平寺町社会福祉協議会だより

編集発行 / 社会福祉法人永平寺町社会福祉協議会
<http://www.eiheijishakyo.jp/>

2019 12月号

Vol.123

ふだんの くらしの しあわせ



「この広報紙は、点訳版も発行しています。」

Contents

御歳さらきり探検隊ミッション報告/体力IP運動/家族介護者教室/おしゃや/サロン/教育支援金	P 2
心配ごと&法律相談/寄附御礼/老人福祉センター永寿苑報告	P 3
日常生活自立支援事業しあわせねっと/除雪機貸出し/お知らせ	P 4

「音読みをいであらう」

撮影場所/松岡小学校

「ほほえみ」発行の一部に赤い羽根共同募金が使われています。



無料法律相談

午後1時～午後4時

※お一人様の相談時間は20分程度となります。 ※事前に電話予約が必要となります。

□令和2年1月23日(木) □令和2年2月27日(木) □令和2年3月26日(木)
 松岡福祉総合センター 永平寺老人福祉センター 永平寺町やすらぎの郷
 担当弁護士：安江 勤氏 担当弁護士：板倉 充紘氏 担当弁護士：的場 健二氏

相談の一步が解決の近道に!

秘密は必ず守ります

永平寺町社協各事務所への
 来所・電話でのご相談や
 メールでの相談も可能です。
 (QRコードで読み取り又はホームページから)



心配ごと相談

社協各窓口で随時受付し、相談内容に合った専門機関や社協職員または、民生委員・児童委員さんなどが対応いたします。

相談方法

☎松岡 0776-61-6003
 ☎永平寺 0776-63-3868
 ☎上志比 0776-64-3000

寄附御礼

次の皆様から、社会福祉のためにたくさんの「まごころ」が寄せられました。深くお礼申し上げます。皆様からいただいた寄附金・寄贈品は、寄附されました方の希望される用途を尊重させていただきますとともに、社会福祉のため有効に活用させていただきます。

令和元年11月1日～11月30日

	受領日	氏名	(住所)	金額(品名)	受入区分
寄附金	11月20日	奥山 雄司 様	花谷	7,835円	歳末配分金事業
	11月26日	佐々木 昭人 様	松岡室	100,000円	松岡デイサービスセンター事業
物品	11月 1日	匿名 様	匿住所	衣類	地域福祉事業
	11月 2日	小寺 龍子 様	松岡神明	介護用品	松岡デイサービスセンター事業
	11月11日	大月ファーム 様	大月	野菜	各デイサービスセンター事業
	11月18日	松浦 治孝 様	松岡芝原	米30kg1袋	各デイサービスセンター事業
	11月25日	匿名 様	匿住所	米30kg1袋	地域福祉事業

永平寺老人福祉センター 永寿苑 予定 & 報告

- ◆日程: 令和2年1月8日(水)
- ◆時間: 午前10時30分～午後3時
- ◆内容: 『わくわく一座 新春公演』



11/20 『つぼみ会 公演』

☆幅広く活動されているつぼみ会の公演でした。粋な踊りに、粋な歌、最後はハワイアン披露と華やかな舞台で大盛り上がりとなりました。



11/28 『ハンドベル演奏』

☆初めて生のハンドベルを聞かれた方が多く、メンタル効果がある透き通るような音色に感動されていました。後半は懐かしの歌を生伴奏で歌い、みなさん輪になって踊りも楽しみました。



お問い合わせ 永平寺老人福祉センター 永寿苑 ☎0776-63-3868

御陵きらきら探検隊

☆ミッション☆報告

ミッション3 ≪地域の活動から学ぶ≫

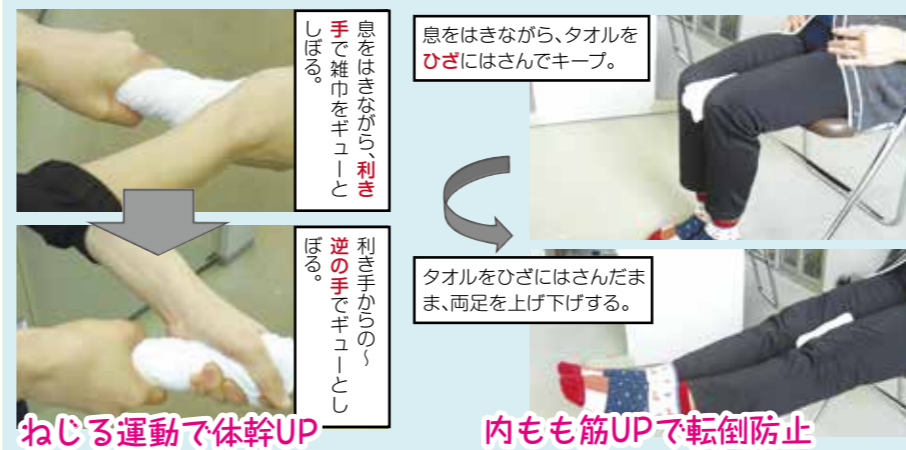
「地域の“楽しい”を探そう！」を合言葉に、子どもたちが地域活動等に参加しながら「ふくし」について考えていくことを目的に、当会が御陵小学校の4年生21名を『御陵きらきら探検隊』として任命し活動中です!



11月14日(木) 11月14日(木) 下合月集いの会へ松岡下合月区のサロンに行き、サロンの人々と一緒に伝承遊びを楽しみました。おはじき、ぼっしん(めんこ)などを教えてもらいました。この日の僕たちにとっては初めての遊びもあって、みんながやさしく教えてくれて、とても楽しく活動できました!僕たちからもお礼の気持ちを込めて発表を行いました。サロンの人々と交流することができました。また地域のサロンに出かけていきたいと思います!

毎日、かんたんにできる!!

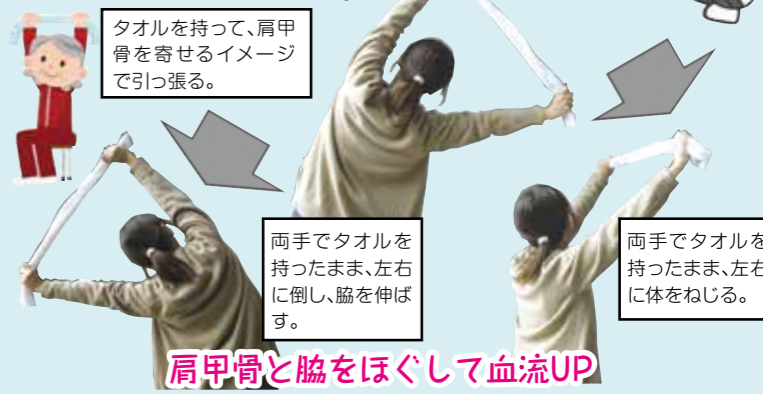
体力UP運動



ねじる運動で体幹UP 内もも筋UPで転倒防止

ボランティアリーダー研修会より

11月9日(土)に町内でボランティア活動をされている方を対象に「かんたん健康体操」講座を開催しました。タオルを使ったかんたんな体操なのでご紹介させていただきます。冬に備えて体力UPしましょう!テレビを見ながら、また、家事をしながら、かんたんタオル体操!! Let's Try♡



肩甲骨と脇をほぐして血流UP

教育支援資金 新生活応援プロジェクト

★理想の将来像に近づくための進学... ★けれど、家族に経済的負担をかけたくない... 高校や大学などに就学するのに必要な入学費や授業料などで、お困りの方に対し、その費用をお貸しする生活福祉資金貸付制度の「教育支援資金」があります。対象:学校教育法に定める学校(高校、高専、短大、大学および専修学校)に入学する者。但し、他の資金借入が困難な低所得世帯に限ります。以下のとおり2つの支援費があります。

教育支援費	就学支援費
就学するのに必要な費用(例:授業料・通学費・寮費など)	入学に際し必要な費用(例:入学金・教科書代・制服代など)

※但し、日本学生支援機構の給付型奨学金および第1種奨学金、母子父子寡婦福祉資金などの貸付制度が優先となります。詳細は当会ホームページをご覧ください。

春に向けて 寄せ植えを楽しむ&会食会

きれいなお花に囲まれながら、春に向けての寄せ植えを行います。また、県内こだわりの農産物を使用した懐かしい郷土料理をお楽しみください。

日時: 令和2年1月21日(火) 10時～11時 (寄せ植え) 11時～12時30分 (食事会)

場所: 見谷ナーセリー (福井市新保17-28) ファームビレッジさんさん (見谷ナーセリー隣)

講師: 見谷 春美氏 参加費: 1,000円 (食事代・寄せ植え代金 含む) 申し込み締切日: 令和2年1月15日(水)

お問い合わせ 永平寺事務所 ☎0776-63-3868

※受付時間は平日(土日祝日を除く) 8:30～17:30まで



暮らしの安心を お手伝いします!

しあわせねっと

日常生活
自立支援事業

こと こま かた おう えん
こんな事でお困りの方を応援します。

ふく し り よう
福祉サービスを利用したい

ちかくにどんな施設が
あるのかな?
かよ 通うときいくら利用料が
り ようりょう
かかるのかな?

やくしよ しよるい
役所から書類がきたけど

どう書いていつまでに
だすのかな?
でんわだい
電話代こんなに
つかったかな?

かね つか かた
**お金の使い方に
不安がある**

お給料と年金で
きゅうりょう ねんきん
1か月くらせるかな?
げつ
やちん でんきだい
家賃や電気代を
はらうのがめんどろ

つうちょう かんり しんぱい
通帳の管理が心配だ

しょうらい
将来のために
ちよきん
貯金しているけど
なくしたりとられたり
しないかな?

サービスは有料ですが、
相談は無料です。
まずは、ご相談下さい。

お問い合わせ 地域福祉推進課
☎0776-61-6003

生活支援員募集中!!

専門員が作成した「支援計画書」の内容をもとに、ご利用者宅を訪問し、郵便物を一緒に確認したり、福祉サービスの利用手続きや、金融機関での預金の出し入れをサポートしたりするお仕事です。

ただ今、この活動にご協力いただける方を募集しています。地域でボランティアをされている方、民生委員・児童委員、福祉委員の経験者、なにか地域に役立つ活動をやってみたいと思われる方…などなど。是非お問い合わせください!

冬将軍到来!! 貸し出し無料
除雪機お貸しします!

自力で除雪するのが難しい世帯等を支援する、自治会又はボランティア団体に対して、除雪機を貸し出しいたします。

【活動場所までの運搬】除雪機の運搬に係る車両等は、使用者にてご準備をお願いします。

※操作される方は、当会のボランティア活動保険の加入をお願いします。

まずはお気軽にご相談ください。

お問い合わせ 永平寺町社協各事務所まで

社協からのお知らせ

年末年始期間中
【12月28日(土)から1月5日(日)】
永平寺町社会福祉協議会の各事務所はお休みとなります。

外出支援(病院へのタクシーご依頼等)や介護用品等の変更等のお問い合わせは受付できませんので、お早めにご連絡下さいますようお願いいたします。

お問い合わせ
☎松岡 0776-61-6003
☎永平寺 0776-63-3868
☎上志比 0776-64-3000